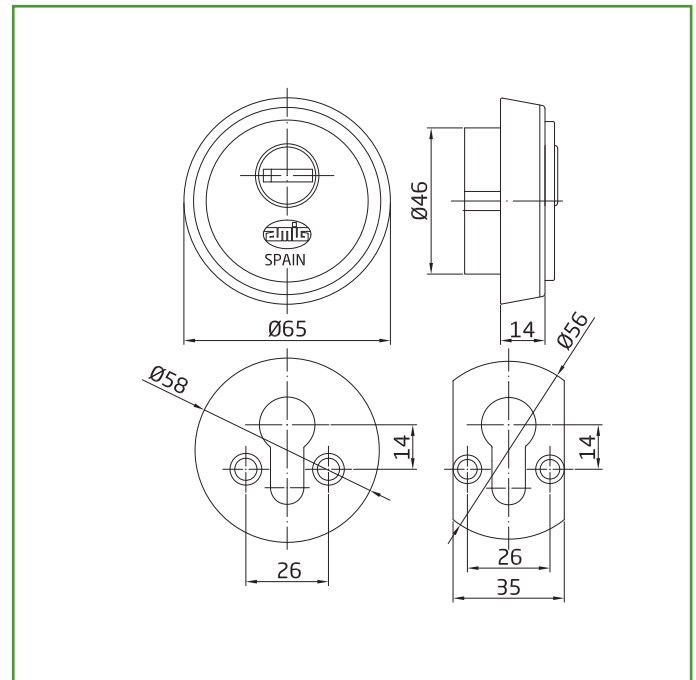


Mod. 30
ESCUDO

SEGURIDAD


Medidas: Ø65 mm

Material: Latón

Acabado: Cromado mate

Código: 7342

Presentación: Con EAN Individual

EAN pieza: 8413023073425

Características

Escudo de seguridad fabricado con cuerpo de acero sinterizado. Diseño cónico antimordaza para cilindros Europerfil. Placa antitaladro de acero tratado. Anillo cónico exterior macizo. Para puertas de espesor entre 40 y 45 mm con cerraduras AMIG o similares. Incluye soporte, arandelas de regulación y bocallaves interior con tornillos.

Instrucciones de montaje / Utilidades

Los escudos de seguridad aportan un plus de seguridad en puertas de entrada, dificultando la manipulación y la rotura del cilindro. También evitamos el rallado provocado por las llaves en la puerta. Fácil de instalar y resistente a la intemperie.


Ecofriendly

En AMIG tenemos como objetivo ofrecer la mejor calidad en nuestros productos sin dañar el medio ambiente. Por eso, trabajamos para cumplir en todo momento con la normativa ambiental en nuestros procesos, así como implantando el Sistema Integral de Gestión (SIG) de residuos de envases y embalajes.

Conservación y limpieza

Utilizar un paño seco para la limpieza. No usar productos abrasivos y/o corrosivos, detergentes, disolventes ni alcoholes.

Logística del producto: 

| | |
|-----------------------------|-----|
| Longitud del producto (cm): | 13 |
| Ancho del producto (cm): | 8 |
| Altura del producto (cm): | 3 |
| Peso del producto (gr): | 461 |

Datos packaging: 

| | |
|---------------------------|---------------|
| Cantidad por envase: | 1 |
| Longitud del envase (cm): | 12,7 |
| Ancho del envase (cm): | 7,2 |
| Altura del envase (cm): | 3 |
| Peso del envase (Kg): | 0,465 |
| EAN del envase: | 8413023073425 |

| | |
|-----------------------------|---------------|
| Cantidad por embalaje: | 30 |
| Longitud del embalaje (cm): | 28 |
| Ancho del embalaje (cm): | 24 |
| Altura del embalaje (cm): | 18,5 |
| Peso del embalaje (Kg): | 14,7 |
| EAN del embalaje: | 8413023773424 |

