



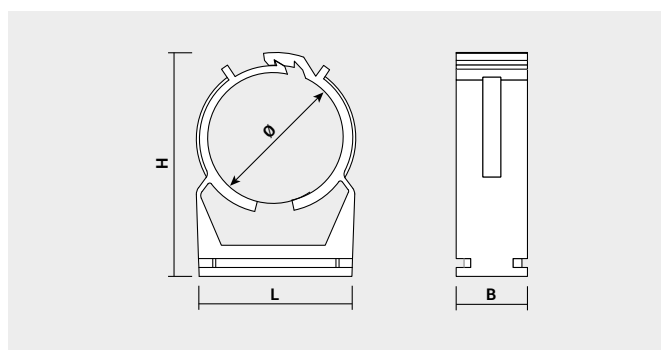
### Características

- Multidiámetro. El diseño de cierre múltiple y la parte inferior adaptable permite fijar hasta 3 tamaños principales y todos los intermedios posibles.
- Instalación rápida. Esta abrazadera puede cerrarse firmemente presionando el tubo.
- Su cierre permite cerrar varias abrazaderas al mismo tiempo sin herramientas.
- Fabricada en poliamida 6 modificada con elastómero.
- Temperaturas:
  - Instalación: -5 °C / +45 °C
  - Continua: -10 °C / +90 °C
  - Picos: -25 °C / +110 °C
- Resistente al fuego.

### Certificados y homologaciones



### Cotas principales



Referencia	Ø [mm]	L [mm]	H [mm]	B [mm]	Color (*)
AN 12	11,8	18	18,5	13	G - N
AN 14	13,8	20	20	14	G
AN 15-16	15	19,5	24	15,5	G - B - N
AN 18-20	18,5	24	29	15,5	G - B - N
AN 22-25	22,5	27	31,5	15,5	G - B - N
AN 26-28	26,6	29	32	15,5	G - B - N
AN 30-32	30,5	34	35,5	17	G - B - N
AN 35-40	34,2	42,5	43	18	G - N
AN 47-50	47,5	51	54	19,7	G

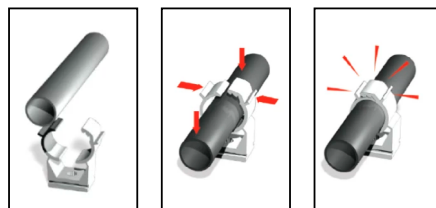
(\*) G - Gris; B - Blanco; N - Negro

### Material base

- Hormigón
- Bloque hormigón
- Ladrillo macizo
- Acero

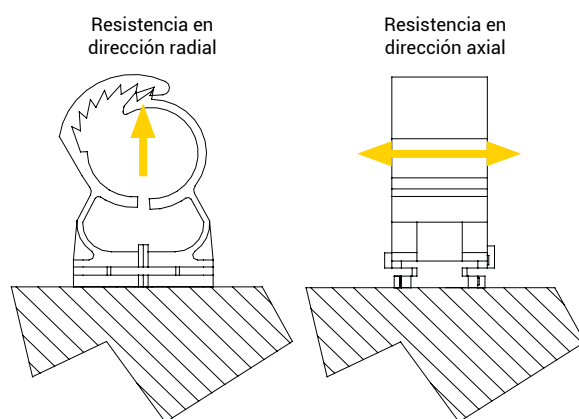
### Procedimiento de instalación

Montaje con tornillo Ø 4,5x35/45 mm (TG DIN 7981, VELOX...) y taco FX Ø 6 mm (NF, FX...). Permite fijarse con perfiles (2000PB, 2000PG y 1000PVC).



## Cargas recomendadas [kg]

Referencia [mm]	Dirección radial [kg]			Dirección axial [kg]
	Resistencia Certificada por Kiwa condiciones normales 23 °C	Valor recomendado a 90 °C	Valor rotura a 23 °C (Abertura forzada)	Resistencia final 23 °C (*)
AN 12	9	5	30	0,6
AN 14	9	5	30	0,6
AN 15-16	19	10	45	1,6
AN 18-20	19	12	45	2,3
AN 22-25	24	16	45	4
AN 26-28	24	16	45	4
AN 30-32	24	16	45	2,7
AN 35-40	38	19	50	3,8
AN 47-50	38	19	50	4,2



## Parámetros de instalación

## En condiciones normales 23 °C:

- En instalación horizontal se recomienda una distancia de 1,5 m para instalaciones eléctricas y 1 m en instalaciones hidrosanitarias.
- En instalación vertical se recomienda una distancia de 2 m para instalaciones eléctricas y 1,3 m en instalaciones hidrosanitarias.

## Altas temperaturas (90 °C):

- Se recomienda en instalaciones de fontanería una distancia de 0,7 m para instalación horizontal y 1 m para instalación vertical.

## Rango de tubos

Referencia	Sujeción de tubos			
	Métrica	Acero	Cobre	Plástico
AN 12	-	-	12	-
AN 14	-	1/4"	-	-
AN 15-16	-	-	15	-
AN 15-16	16	-	-	16
AN 18-20	-	3/8"	18	-
AN 18-20	20	-	-	20
AN 22-25	-	1/2"	22	-
AN 22-25	25	-	-	25
AN 26-28	-	3/4"	-	-
AN 26-28	-	-	28	-
AN 30-32	32	-	-	32
AN 35-40	-	-	35	-
AN 35-40	40	-	-	40
AN 47-50	-	1 1/2"	-	-
AN 47-50	50	-	-	-