



FBS



FBSZ

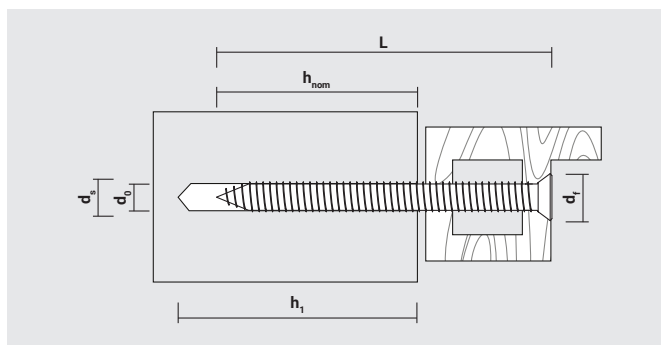
Características

- Rosca especial con diámetro reducido en la punta del tornillo que disminuye el par de apriete.
- Instalación rápida y sencilla.
- Adecuado para muchos tipos de ventanas.
- Estrias debajo de la cabeza.
- Recubrimiento cincado.

Materiales

- Acero al carbono

Cotas principales



Materiales base

- Hormigón
- Ladrillo macizo
- Ladrillo hueco
- Madera
- Piedra natural
- Bloque sólido

FBS

Referencia	d_s [mm]	d_0 [mm]	d_f [mm]	L [mm]	h_{nom} [mm]
97562FBS	7,5	6	6,2	62	+10
97572FBS	7,5	6	6,2	72	+10
97592FBS	7,5	6	6,2	92	+10
975112FBS	7,5	6	6,2	112	+10
975132FBS	7,5	6	6,2	132	+10
975152FBS	7,5	6	6,2	152	+10
975182FBS	7,5	6	6,2	182	+10
975212FBS	7,5	6	6,2	212	+10

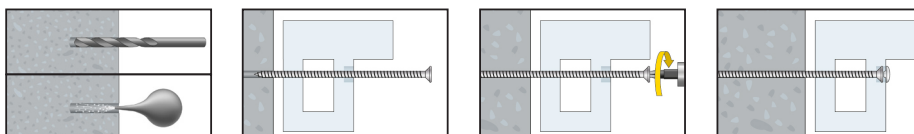
h_1 (mm): Depende del material de construcción. | d_f (mm): Diámetro del agujero en el marco.

FBSZ

Referencia	d_s [mm]	d_0 [mm]	d_f [mm]	L [mm]	h_{nom} [mm]
97572FBSZ	7,5	6	6,2	62	+10
97592FBSZ	7,5	6	6,2	72	+10
975112FBSZ	7,5	6	6,2	92	+10

h_1 (mm): Depende del material de construcción. | d_f (mm): Diámetro del agujero en el marco.

Procedimiento de instalación



Cargas y parámetros de instalación

Parámetro		Hormigón	Ladrillo macizo ≥ Mz20	Ladrillo silicocalcáreo macizo ≥ KS 12	Hormigón celular AAC6 ⁽¹⁾	Ladrillo hueco ⁽¹⁾
Carga de tracción	F _{rec} [kN]	1	0,7	1	0,2	0,2
Carga de cizallamiento	F _{rec} [kN]	0,5	-	-	-	-
Ø Taladro	h _{nom} [mm]	6	6	6	6	6
Profundidad de inserción del tornillo	h _{nom} [mm]	≥ 30	≥ 40	≥ 40	≥ 60	≥ 60 (mín. 2 paredes de ladrillo)
Profundidad mín. de perforación	h ₁ [mm]	≥ 40	≥ 50	≥ 50	≥ 70	-
Distancia mín. entre bordes	C _{min} [mm]	50	60	60	60	60

F_{rec} = Cargas recomendadas en todas las direcciones, incluyendo factores de seguridad.

⁽¹⁾ El orificio debe realizarse con un taladro rotatorio (martillo desconectado).