

GR

AK

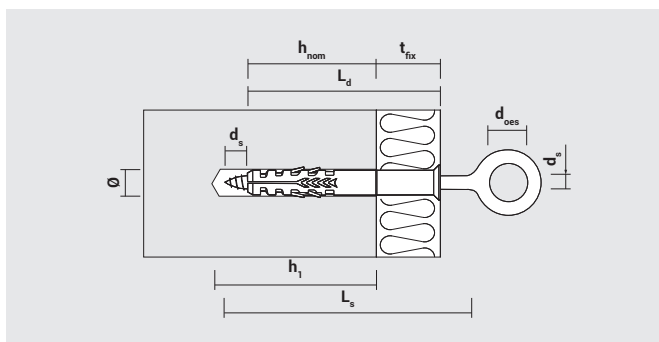
Características

- Taco especializado para todas las instalaciones de andamios en materiales de construcción sólidos según la norma DIN 4420 y las directrices de las asociaciones profesionales alemanas de la construcción.
- Las marcas en el cáncamo facilitan el control del roscado.
- El cáncamo se puede atornillar directamente a la madera.
- Tapón de protección AK para sellar el taco (estabilizado contra los rayos UV).

Homologaciones y certificados



Cotas principales



GR

Referencia	Ø [mm]	$h_1 \geq$ [mm]	$h_{nom} \geq$ [mm]	L_d [mm]	$t_{fix} \leq$ [mm]
91470GR	14	90	70	70	30
914100GR	14	90	70	100	30
914135GR	14	90	70	135	65
914185GR	14	90	70	185	115

AK

Referencia	L_d [mm]
91AKGR	12

Material base

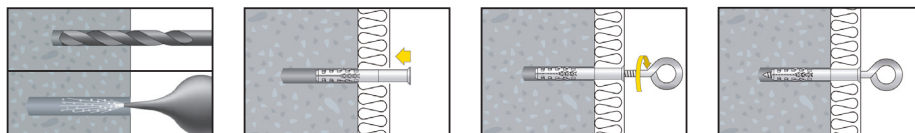
Muy recomendables:

- Hormigón
- Ladrillo macizo
- Piedra natural

Adecuado con limitaciones:

- Ladrillo hueco
- Ladrillo de hormigón hueco

Procedimiento de instalación



Cargas recomendadas

Cargas F_{rec} y F_{eff} usando tornillo cáncamo OES Ø 12.

Tipo	Hormigón		Ladrillo macizo Mz 12		Ladrillo hueco KS 12	
	F_{rec} [kN]	F_{eff} [kN]	F_{rec} [kN]	F_{eff} [kN]	F_{rec} [kN]	F_{eff} [kN]
91AKGR	3,0	12,2	2,8	11,0	3,0	12,2

 F_{rec} : Cargas recomendadas incl. factor de seguridad de 4. F_{eff} : Cargas de extracción efectivas 7 cargas últimas excl. factores de seguridad