



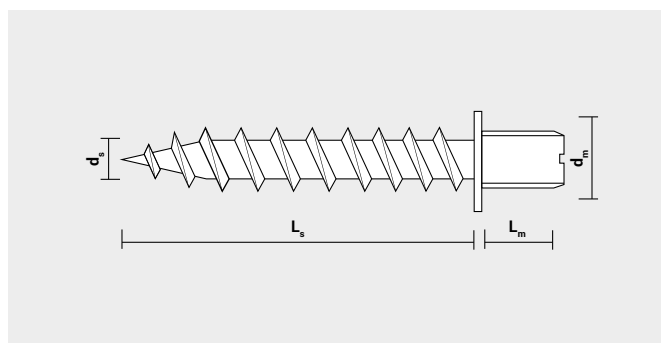
Características

- Tornillo con doble rosca para un montaje más rápido.
- Permite el montaje de todo tipos de abrazaderas metálicos.
- Incorpora ranura en la rosca para facilitar la instalación.
- Presenta chaflán en el extremo de la rosca para evitar la deformación si se golpea.
- Arandela que evita el hundimiento del tornillo.
- Rosca: 60° para taco.

Material

- Acero
- Recubrimientos: bicromatado y cincado

Cotas principales



Referencia		Denom.	d _s [mm]	L _s [mm]	d _m [mm]	L _m [mm]
Bicromatado	Cincado					
9B625TF		M6	6	25	M6	6,5
9B630TF		M6	6	30	M6	6,5
9B644TF		M6	6	44	M6	6,5
	9830TF	M8	8	30	M8	6,5
	9840TF	M8	8	40	M8	6,5
	9850TF	M8	8	50	M8	6,5
	9860TF	M8	8	60	M8	6,5
	91050TF	M10	10	50	M10	9,5

Material base

- Hormigón
- Bloque hormigón
- Ladrillo macizo
- Ladrillo hueco
- Madera (sin taco)

Parámetros de instalación

- Distancia al borde recomendada: 1 x ld^[1].
- Distancia entre anclajes recomendada: 2 x ld.

[1] ld: longitud del taco.

Cargas recomendadas

Referencia	Longitud rosca taco	Carga máxima [kg]		
		Hormigón 250	Ladrillo hueco	Bloque de hormigón
FX6	M6	75	8	30
FX8	M8	100	16	32
FX10	M10	125	18	35

Cargas de trabajo recomendadas tras aplicar el factor de seguridad correspondiente (3).
Valores para un anclaje único, sin influencia de proximidad al borde.